



E-OUTBACK



ELEKTRIFICERET EVENTYR VENTER

En ny type SUBARU til enhver form for eventyr. Med kraftige motorer for og bag, raffineret elbilspecifik firehjulstræk, et praktisk bagagerum med store tagrælinger og avanceret sikkerhed for dig og dine kære, er E-OUTBACK SUBARUs helt nye elbil, der overgår dine forventninger og bliver med sikkerhed en betroet partner, uanset hvor du skal hen.





KØR I ALT TERRÆN

E-OUTBACK bringer SUBARUs berømte kapaciteter til en elbil. Dens firehjulstræksystem kombinerer højtydende 167 kW for- og bagmotorer med X-MODE for enestående kontrol.

AWD System

SUBARUs ekspertise inden for firehjulstræk findes nu i en elbil, med eAxe-motorer foran og bagpå, der muliggør præcis kraftfordeling og bremsevektorering for at optimere vejgrebet for hvert hjul. Føreren kan nu bedre forstå de konstant skiftende vej- og køretøjsforhold, hvilket gør det lettere at bevare kontrollen. Dette giver større ro i sindet end nogensinde før.



X-MODE

X-MODE gør det muligt for E-OUTBACK at køre gennem de hårdeste forhold, fra dyb sne til mudrede stier, og leverer enestående ydeevne på ujævne veje. For ekstra tryghed yder Panoramic View Monitor visuel support, der hjælper føreren med at navigere i udfordrende terræn og opdage forhindringer ved parkering.

Vejfrihøjde

E-Outback er en ægte SUV med den nødvendige frihøjde til at køre på ujævn vej. Derudover er tilkørsels-, afkørsels- og brydningsvinkler beregnet for at beskytte karrosseri og batteri.



211 mm



17,6°

18,2°

20,2°

OPLAD OP, KØR DER UD AF



Batteri

E-Outback har et højkapacitets lithium-ion-batteri med et vandkølet system, der opretholder optimal temperatur. Det leverer stabil ydeevne, selv under udfordrende forhold som ekstremt vejr, kørsel med høj hastighed eller hurtig opladning - hvilket sikrer pålidelighed og tryghed på hver køretur.

Opladning

E-Outback er designet til bekvemmelighed og tilbyder stor rækkevidde og kompatibilitet med hurtigopladning verden over. 150 kW DC-hurtigopladning lader batteriet op til 80 % på bare 28 minutter*. Til standardopladning er en 22 kW AC-oplader** også tilgængelig, mens en smartphone-app muliggør fjernovervågning af opladningen.

*Opladningstider kan variere afhængigt af mange faktorer, herunder temperatur og køretøjets og batteriets tilstand. **Touring+

Opladningsydelse ved lave temperaturer

Batterivarmeren sikrer pålidelig ydeevne og hurtigere opladning under lave temperaturer. Hvis du desuden indstiller en ladestation som din destination i navigationssystemet, opvarmer forvarmningsfunktionen batteriet før ankomst, hvilket reducerer opladningstiden betydeligt - selv ved temperaturer så lave som -10 °C.

e-SUBARU GLOBAL PLATFORM

e-SUBARU GLOBAL PLATFORM, en dedikeret platform, der er nyudviklet til SUBARU elbiler, er blevet yderligere forbedret. Batteriet med høj kapacitet er placeret under gulvet, hvilket sænker tyngdepunktet for at forbedre håndteringen og maksimere kabinepladsen. Dets innovative design fusionerer batterikassen med karrosserirammen og danner en monolitisk struktur for forbedret stivhed.

Motorenhed (motor/batteri)

E-OUTBACKs drivlinje kombinerer et batteri med høj kapacitet, der er optimeret til både input og output, med kraftfulde 167 kW motorer både foran og bagpå. Dens finjusterede effektstyring leverer en skarp, øjeblikkelig respons og lineær, vedvarende acceleration. Denne naturlige, synkroniserede pedalfølelse giver dig mulighed for at kontrollere din hastighed med selvtillid og lethed.







60/40-delt nedfældbare bagsæderyglæn

Alsidige nedfældbare bagsæder gør det nemt at læsse stor bagage og længere udstyr. Bagsædernes udløsergreb i bagagerummet giver dig mulighed for at lægge sæderne ned, uden at skulle gå rundt til kabinen.



V2L*

Bagagerummet har en 220 V / 1500 W stikkontakt, perfekt til camping, brug af strøm til værktøj eller til at holde sig forberedt under uventede situationer som strømafbrydelser.

*Touring+



Panorama glastag

Panoramataget forstærker følelsen af rummelighed og tilbyder et vidtstrakt udsyn til himlen, der strækker sig over hele den øvre overflade. Et elektrisk rullegardin blokerer for blænding og varme fra direkte sollys. Kun Touring+.



Tagbøjler af stigetyper

Tagbøjlerne giver rigelig lasteevne til det meste og er kompatible med standard tagbøjler. Når bilen er parkeret, kan der også overnattes i et tagtelt.



SKABT TIL SIKKER KONTROL

E-OUTBACKs cockpit afspejler SUBARUs kerneprincipper: Synlighed, Enkelhed og Brugervenlighed. En ren, vandret form skaber et rummeligt, åbent interiør, mens vigtige køreoplysninger intuitivt vises på et lavt monteret instrumentpanel og en konsol med god synlighed.

Ratvarme

Hele rattet er opvarmet for et varmt greb i alle positioner. Automatisk tænding og flertrins temperaturkontrol øger komforten.



Håndfri åbning af bagklap (Sparke-sensor til åbning af bagklap)

Bevæg blot foden under bagkofangeren for at åbne eller lukke bagklappen - perfekt til tidspunkter, hvor dine hænder er optaget, f.eks. når du bærer dagligvarer eller bagage.



Dreje gearvælger

Den kompakte dreje gearvælger på midterkonsollen tilbyder enkel og intuitiv betjening. Tryk og drej den til højre for at køre frem eller til venstre for at bakke.



LCD-Display

Det topmonterede 7-tommer TFT LCD-display har et let læseligt og avanceret design. Placeringen over det ovale rat minimerer øjenbevægelser, hvilket hjælper føreren med at holde fokus på vejen.



Trådløs oplader

En trådløs oplader til to smartphones, kompatibel med Qi-standarden*.

* Trådløs Qi-opladning er muligvis ikke kompatibel med alle mobiltelefoner.



Premium Harman/Kardon-lyd*

Seks forreste og fire bageste højttalere plus sub-woofer, specielt indstillet til E-OUTBACK, giver klar lyd i høj kvalitet til alle passagerer.

*Business / Touring / Touring+



Forsæde varmere

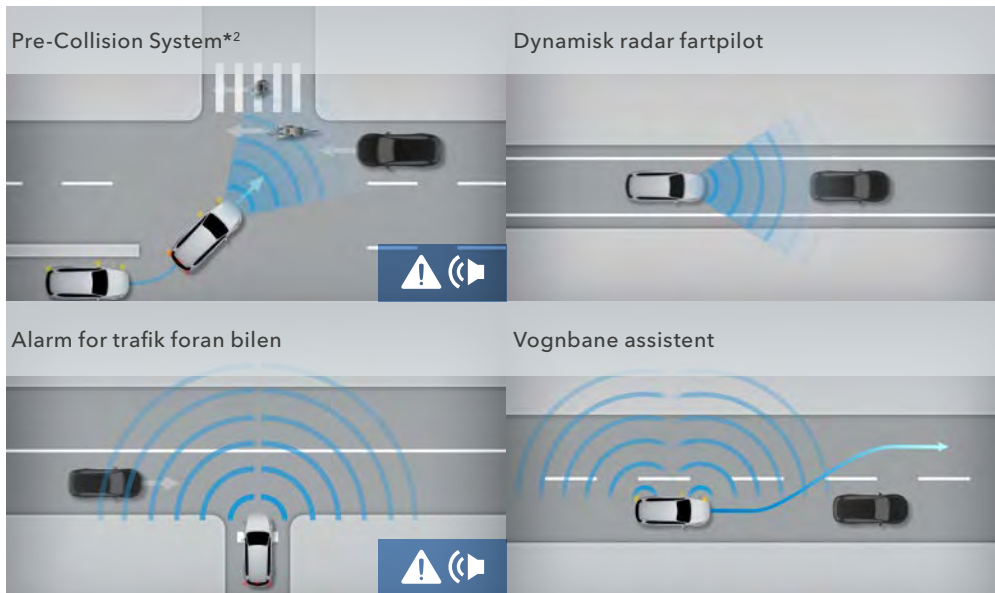
Sædevarmerne holder dig varm og komfortabel, selv om vinteren. En dedikeret tilstand koordineres med airconditionen for kun at varme forsædepassagererne, hvilket hjælper med at reducere strømforbruget.



Sikkerhed hele vejen rundt Designet til at støtte dig

I årtier har SUBARU utrætteligt testet og forfinet avancerede sikkerhedssystemer for at beskytte det, der betyder allermost. E-OUTBACK er et udtryk for denne forpligtelse, med SUBARU Safety Sense*1 til forebyggelse og undgåelse af kollisioner, sammen med den opdaterede e-SUBARU GLOBAL PLATFORM, for forbedret beskyttelse. Hver innovation bringer os tættere på vores mål om en ulykkesfri fremtid.

SUBARU Safety Sense



Kun til illustrationsformål.

*1 Subaru Safety Sense er et hjælpesystem, som ikke nødvendigvis fungerer optimalt under alle forhold. Føreren er altid ansvarlig for sikker og opmærksom kørsel samt iagttagelse af trafikregulering. Systemets effektivitet afhænger af mange faktorer som vedligeholdelse af køretøjet, vejret og vejens beskaffenhed. Læs brugermanual for fuldstændige detaljer om betjening og begrænsninger for Subaru Safety Sense.

*2 Pre-Collision Systemet fungerer muligvis ikke under alle forhold. Afhængigt af hastighedsforskel til objektet, objektets højde og andre forhold kan nogle situationer muligvis ikke leve op til de nødvendige forudsætninger for, at Subaru Safety Sense fungerer optimalt.

Subaru sikkerhedsfunktioner



Sikker udstigningshjælp

Når bilen holder stille, registrerer den bagerste radar køretøjer eller cykler, der nærmer sig bagfra og advarer om potentielle kollisioner med en advarselsslampe i sidespejlet. Hvis en dør derefter åbnes, lyder der en summer for at hæve alarmniveauet.



Parkerings nødbremse

Et kamera registrerer tilstedeværelsen af fodgængere i E-OUTBACKs retning, og advarer føreren med en lydadvarelse. Hvis systemet vurderer, at en kollision er ved at ske, aktiveres bremserne automatisk, for at undgå eller reducere skader.



Subaru Safe – tryghed, der varer længere

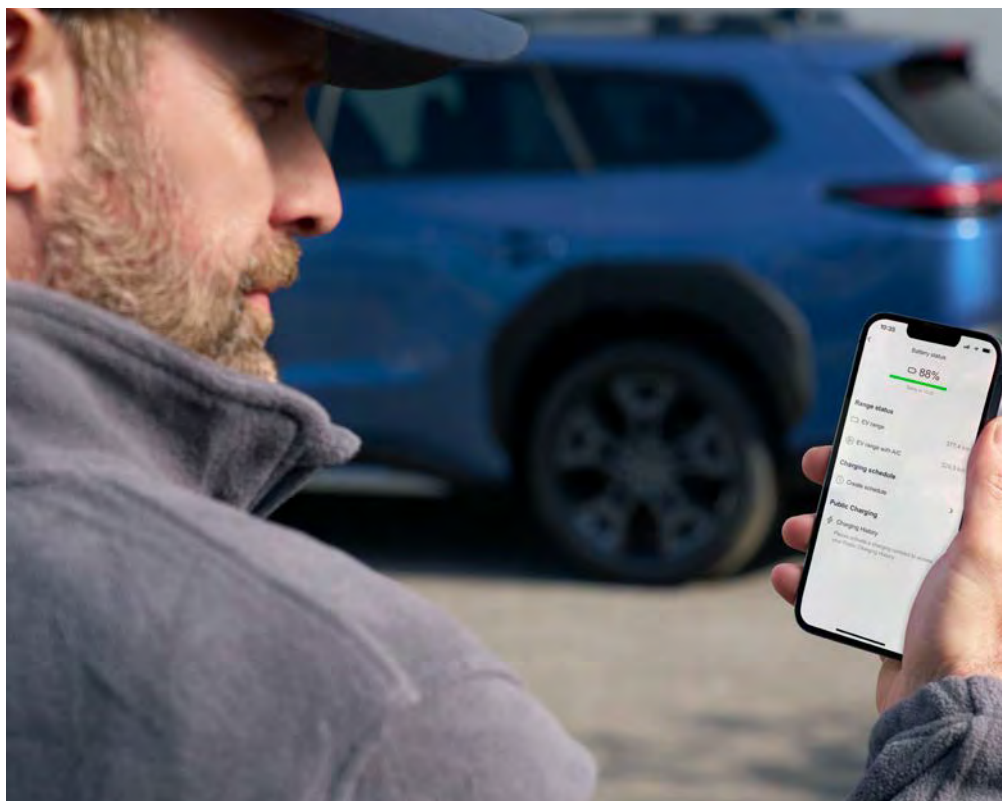
Vi er sikre på vores biler og tilbyder dig derfor generøse garantier.

Vi introducerer Subaru Safe – vores serviceaktiverede tryghedsgaranti, som giver dig ekstra sikkerhed og ro i sindet, hver gang du får serviceret din bil hos et autoriseret Subaru-værksted.

Efter hver gennemført service får du 12 måneder eller 15.000 km ekstra garanti – helt uden omkostninger. Garantien fornyes ved hver service, indtil bilen fylder 10 år eller har kørt 200.000 km (hvad der kommer først).

10 ÅRS **GARANTI**
SUBARU SAFE

Subaru Safe inkluderer 12 måneder eller maksimalt 15.000 km garanti ved service hos et autoriseret Subaru-værksted. Gælder efter den 3 års nybilgaranti er udløbet, op til 10 år eller 200.000 km (hvad der kommer først). De fuldstændige vilkår findes i bilens ejerpapirer eller hos din nærmeste autoriserede Subaru-forhandler. Gælder alle Subaru-elbiler fra og med modelår 2026.



Stay Connected

SUBARU Care-mobilappen, der er forbundet med bilen og bilens multimediesystem, er din adgangsbillet til et nyt niveau af tilslutningsmuligheder og bekvemmelighed. Den er tilgængelig via din smartphone og giver dig mulighed for at få fjernadgang til og styre en bred vifte af oplysninger og funktioner, så du holder dig forbundet med din E-OUTBACK - selv når du ikke er i den.



For mere information, besøg www.subaru.eu/connected-services



Send til bil

Planlæg din rejse direkte fra din telefon, og send den til dit navigationssystem. Lad bilen tage sig af planlægningen af dine ladestop, inklusive batteriforberejdelse, for at forbedre ladeeffektiviteten.

SUBARU CARE-FUNKTIONER

Fjernetjenester

Fjernstyr klimaanlægget, tjek batteristatus eller administrer opladningsplanen.

Find min bil

Find din E-OUTBACK, uanset hvor du parkerede den.

Status

Tjek via fjernadgang, om dørene er forsvarligt låst, og lås dem, hvis de er åbne.

Alarmer

Få besked om eventuelle advarsler, der opstår i din E-OUTBACK, eller se oplysninger om advarsel lamper når som helst.

SUBARU CHARGING NETWORK

Find ladepunkter i hele Europa for at planlægge dine rejser med ro i sinde, og lås nemt ladepunkterne op via SUBARU Care-appen eller RFID-kortet.

eCall

Systemet underretter automatisk eCall-centeret, hvis airbaggene udløses, og videregiver placering, tidspunkt og stelnummer til operatøren for at hjælpe med at tilkalde redningskøretøjer. Manuel betjening er også tilgængelig.



Tjenester og applikationer kræver en kompatibel mobiltelefon og et dataabonnement hos en mobilnetudbyder, der tillader internetdeling.

LINEUP

E-OUTBACK

MÅL LxBxH: 4845 × 1860 × 1675 mm

FORRESTE MOTOR MAKS. EFFEKT/MAKS.

DREJNINGSMOMENT 167 kW / 268 Nm

BAGESTE MOTOR MAKS. EFFEKT/MAKS.

DREJNINGSMOMENT 167 kW / 268 Nm

SYSTEM MAKS. EFFEKT 280 kW

HOVEDDRIVBATTERI Lithium-ion batteri

TOTAL BATTERIKAPACITET 74,7 kWh

NOMINEL SPÆNDING 391,0 V



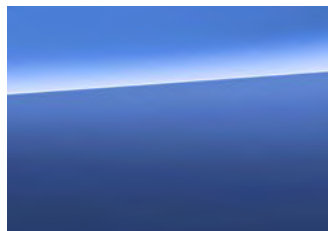
Crystal White Pearl
Limited / Business



Brilliant Bronze Metallic / Crystal Black Silica
Touring+



UDVENDIGE FARVER



Daybreak Blue Pearl



Sapphire Blue Pearl



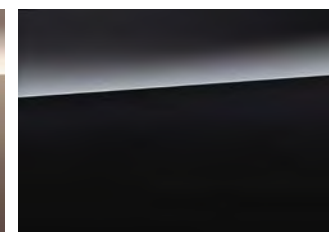
Magnetite Grey Metallic



Crystal White Pearl



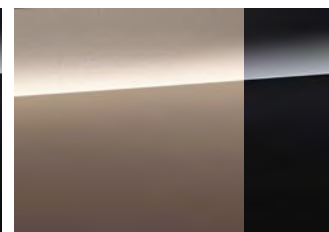
Brilliant Bronze Metallic



Crystal Black Silica



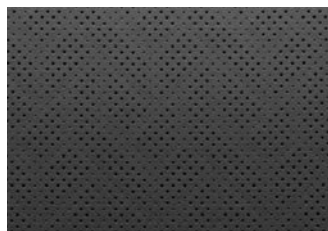
Crystal White Pearl / Crystal Black
Silica (Touring+)



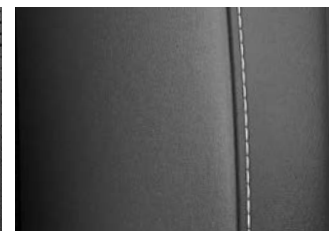
Brilliant Bronze Metallic / Crystal
Black Silica (Touring+)

På grund af trykteknik kan farverne afvige en smule fra dem, der er vist i denne oversigt.

SÆDEMATERIALER



Sort syntetisk læder



SPECIFIKATIONER

Funktioner			Limited	Business	Touring / Touring+
			AWD		
Motor					
Motor for	Maks. effekt	kW (hk)	167 (227)		
	Maks. drejningsmoment	Nm	268		
Motor bag	Maks. effekt	kW (hk)	167 (227)		
	Maks. drejningsmoment	Nm	268		
Præstationer					
Maks. hastighed		km/t	180		
Acceleration (0-100 km/t)		sek.	4,5		
Elektrisk rækkevidde pr. opladning (WLTP)		km	526		485
Hovedbatteri					
Type	Lithium-ion battery				
Samlet batterikapacitet (Overholder IEC 62660-1-standarden.)		kWh	74,7		
Nominal spænding		V	391		
Antal celler		Enheder	104		
Ladefunktion					
AC-opladning	Maks. ladeeffekt	kW	3-faset lader: 11	3-faset lader: 11	3-faset lader: 11 (Touring) 22 (Touring +)
			Op till 150		
DC-opladning	Maks. ladeeffekt	kW	Op till 150		
			Type	CCS2 (TP+DC)	
Ladestik			Foran i føreside		
			Placering		

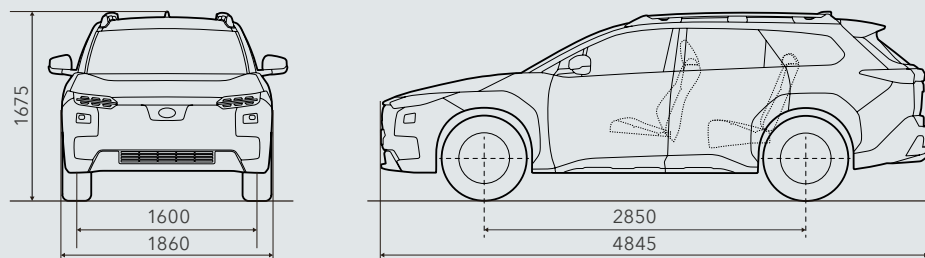
Funktioner			Limited	Business	Touring / Touring+
			AWD		
Mål og vægt					
Samlet længde		mm	4845		
Samlet bredde		mm	1860		
Samlet højde		mm	1675		
Akselafstand		mm	2850		
Sporvidde	Foran	mm	1600		
	Bag	mm	1610		
Frihøjde		mm	211		
Last volume, bagagebund oppe/nede*		liter	609 / 633		595 / 619
Siddepladser		personer	5		
Egenvægt		kg	2080		2085
Totalvægt		kg	2560		
Maks. anhænget vægt		kg	1500		
Maksimal taglast, statisk/dynamisk		kg	317 / 80		
Chassis					
Styring	Elektrisk servoassisteret tandstang				
Affjedring (uafhængig 4-hjulstræk)	Foran	Macpherson-fjederbenstype			
	Bag	Double-wishbone type			
Vendediameter		m	11,2		
Bremses	Foran	Ventilerede skivebremser			
	Bag	Ventilerede skivebremser			
Drivlinje	Firehjulstræk, permanent				
Dæk-/hjulstørrelse, Subaru model specifik			235/60R18, 18×7,5"J		235/50R20, 20×7,5"J

* Målt ved VDA (V211)

Køretøjets egenvægt varierer afhængigt af de typer af inkluderet ekstraudstyr. Specifikationer og modeludvalg kan variere afhængigt af markedet.

MÅL

Dimensioner er målt i overensstemmelse med standardmål fra SUBARU CORPORATION.



SUBARU CORPORATION forbeholder sig retten til at ændre specifikationer og udstyr uden varsel. Detaljer om specifikationer, udstyr, farvetilgængelighed og tilbehørsudvalg er underlagt lokale forhold og krav. Spørg venligst din lokale forhandler for detaljer om eventuelle ændringer, der måtte være nødvendige for dit område.

	Limited	Business / Touring	Touring +
Eksteriør			
LED-forlygter med automatisk niveauregulering	●	●	●
LED-kørellys	●	●	●
LED-baglygter	●	●	●
LED-tågebaglygte	●	●	●
Elektrisk indklappelige sidespejle	●	●	●
Aerodynamiske hjulkapsler	Fuld kapsel	Halv kapsel	Halv kapsel
18-tommer aluminiumsfælg	●	Business	–
20 tommer aluminiumsfælg	–	Touring	●
Panorama glastag	–	–	●
Tagrails	●	●	●
Standard på alle modeller: • Automatisk tænd/sluk af forlygter • Forlygtevaskere • Bag kamera vasker • LED-stoplygter i tagkant • Lydisoleret frontrude med UV-beskyttelse • Automatiske regnsensorer • Tagspoiler • Hajfinneantenne			
Sæder / Beklædning			
Ovalt læderrat	●	●	●
Fuldt opvarmet rat	●	●	●
Sæder i kunstlæder	●	●	●
Førersæde med 10-vejs el-justerbart med lændestøtte	●	●	●
Memory-funktion til indstilling af førersæde og sidespejle, med automatisk vipning bagud	–	●	●
8-vejs elektrisk justerbart passagersæde foran	●	●	●
Ventilation i forsæder	●	●	●
60/40-delt nedfældbare bagsæderyglæn	●	●	●
Varme i forsæder, udvidet område	●	●	●
Varme i bagsæder, udvidet område	●	●	●
Standard på alle modeller: • Justerbare nakkestøtter foran • Justerbart bagsæderyglæn • Nedfældbare bagsæderyglæn med ét tryk på betjeningspanelet • Nakkestøtter på bagsæderne • Lommer i ryglænene (bag begge forsæder)			

	Limited	Business / Touring	Touring +
Komfort / Bekvemmelighed			
Smart Entry & Start System	●	●	●
Elektronisk parkeringsbremse og automatisk hold	●	●	●
El-bagklap med kick-sensor	●	●	●
11 kW, 3-faset AC ladning	●	●	–
22kW, 3-faset AC ladning	–	–	●
Standard på alle modeller: • El-ruder*1 • Makeup-spejle med cover og LED-lamper (fører og forsædepassager) • LED-kabinelamper (for og bag) • Personlige LED-lamper foran • LED-bagagerumslampe • Lys i bagklap • Midterkonsolboks • 2 kopholdere foran • Midter armlæn på bagsædet med 2 kopholdere • Dørlommer med flaskeholdere (i alle sidedøre) • Bagagerumsdækken • Dækreparationssæt			
Klima anlæg			
Automatisk klimaanlæg med to zoner	●	●	●
Standard på alle modeller: • Ventilationskanaler till bagsæde • Opvarmede sidespejle • Viskerafisning • Bagrudefudgning			
Lydanlæg og navigation			
14-tommer midterdisplay Navigations- og lydsystem	●	●	●
6 højttalere + forstærker	●	–	–
10 Harman/Kardon-højttalere + subwoofer + 8-kanals forstærker	–	●	●
Subaru Connected Services*2	●	●	●
Apple CarPlay (trådløs forbindelse også tilgængelig) /Android Auto Infotainmentsystem*3	●	●	●
12-volt strømuttag (i midterpanelet)	●	●	●
Trådløse opladere	●	●	●
220V/150kW Strømuttag i bagagerum	–	–	●
Standard på alle modeller: • Datakommunikationsmodul • Dobbelte USB C-porte (kun strøm, bag midterkonsolboksen)			

	Limited	Business / Touring	Touring +
Betjening/Instrumenter			
7-tommer TFT LCD-måler	●	●	●
Justerbart/teleskopisk rat	●	●	●
Dreje gearskifter	●	●	●
Padlekontakter (regenererende bremse)	●	●	●
Køreegenskaber			
Valg af køretilstand (ECO/Normal/Power)	●	●	●
Dobbeltfunktion X-MODE	●	●	●
Stabilitetskontrol	●	●	●
Grip Control	●	●	●
Assistancesystem ved bakke start	●	●	●
Assistancesystem ved nedkørsel	●	●	●
SUBARU Safety Sense			
Kollisionsforebyggelsessystem	●	●	●
Alarm ved krydsende trafik foran	●	●	●
Vognbaneassistent	●	●	●
Alarm ved vognbane skift	●	●	●
Vognbaneskiftassistent	●	●	●
Dynamisk radarfartpilot	●	●	●
Adaptivt fjernlys	●	●	●
Vejskiltassistent	●	●	●
Nødbremsningsystem	●	●	●
Sikkerhed			
Parkerings nødbremse	●	●	●
Blindvinkelovervågning	●	●	●
Blinkende havariblink	●	●	●
Sekundær kollisionsbremse	●	●	●
Alarm ved krydsende trafik bagfra	●	●	●
Sikker udstigningsassistent	●	●	●
Digitalt indvendigt spejl	●	●	●
Panoramaovervågning, 360° kamera og roadview	●	●	●
Førermonitor	●	●	●
Standard på alle modeller: • Alarm for køretøj i nærhed • Midterairbag foran • Frontairbags • Knæairbag (fører) • Sideairbags foran (fører og forsædepassager) • Gardinairbags (begge sider) • ISO-FIX-tilpassede autostolbeslag med fastgørelsespunkter (kompatibel med i-Size autostole) • Nødbremsesignal • 3-punktsseler foran med forstrammere og belastningsbegrænsere • 3-punktsseler bagpå til 3 siddepladser (venstre og højre sæde med forstrammere og belastningsbegrænsere)			

*1 Sideruder for & bag har automatisk op/ned-funktion med klemmebeskyttelse.

*2 Pakken med Connected Services inkluderer en gratis periode, der kan variere fra funktion til funktion. Efter udløb gælder en abonnementsmodel. Tjenesterne skal aktiveres af kunden. Tjenestens tilgængelighed kan variere afhængigt af landet. Kontakt din lokale autoriserede Subaru-forhandler for at få opdaterede oplysninger.

*3 Apple CarPlay og/eller Android Auto er muligvis ikke tilgængelig for alle modeller og regioner.

Standard- og valgfrie funktioner, modeludvalget kan variere afhængigt af markedet. Kontakt din lokale autoriserede Subaru-forhandler for at få flere oplysninger.

